

INSPECTION VIDEO DES CANALISATIONS

TESTS ETANCHEITE

MACHEIX M..F.
I.V.C.
19270 Ste Féréole

Tél : 0555857479
Fax: 0555856450
Véh:0609308040

Commune de VEBRET

Le Bourg

Secteur Conchal

15240

PASSAGE CAMERA

RECHERCHES ANOMALIES

RESEAU UNITAIRE

Les 28 - 29 juillet 1998

Résumé

Ce réseau est en état correct, sauf les nettoyages impératifs, la contre pente importante de R8 - R9 et la cassure R14-R15

A noter, qu'il a été impossible de trouver un regard dans les prés entre R52-R55 (environ 250 m)

Sommaire

Réseau Unitaire - Secteur le Bourg

Tronçon R3 ⇒ R4

A nettoyer de 5 à 15 m en amont de R4

Tronçon R4⇒R5

A nettoyer de 5 à 15 m en amont de R5

Tronçon R5⇒-R6

A nettoyer de 15 à 25 m en amont de R6

Tronçon R6-R7 ⇒ R7-R8

A nettoyer de R8 jusqu'à 30 m en amont de R8 (très ensablé)

Tronçon R18ter ⇒ R22

A nettoyer sur toute la longueur

Tronçon R22 ⇒-R22 bis

Fissure à 0h à 8 m en amont de R22

Tronçon R23bis ⇒-R22 ter

Non contrôlé

Regards 22ter et 23bis introuvables sous revêtement

Tronçon R22bis ⇒R20bis

A nettoyer sur toute sa longueur

- Tronçon R18bis⇒- R19

A nettoyer sur 15 m en amont de R18bis(pratiquement obstrué sur sa longueur)

- Tronçon R18bis ⇒ R18ter

A nettoyer sur sa longueur

Tronçon R18⇒ R18ter

A nettoyer sur sa longueur

Tronçon R16⇒ R8

A nettoyer sur 15 m en amont de R8

- Tronçon R8 ⇒ R9

A nettoyer sur sa longueur, mais contre pente conséquente de 15 à 20 cm à partir de 15 m en amont de R9 jusqu'à R8.

Tronçon R10⇒ R11

A nettoyer sur 15 m en amont de R11

Tronçon R14⇒ R15

Buse cassée (à réparer, risque d'affaissement à 47 m en amont de R15)

1 -

Le 28 juillet 1998

Secteur « Le Bourg »

Départ R2 ⇒ R3 ⇒ Aval

Ø 300 béton

9 m - Branchement à 2h.

18 m - Trou à 2h (bouché avec pierre plate)

26 m - Petit trou à 11h.

43 m - Arrivée R3

Poursuite ⇒ R4 ⇒ Aval

68 m - Piquage à 11h

69 m - Blocage par dépôts - Retour

Photo n°1



Départ R6 ⇒ R5 ⇒ Amont

9 m - Branchement à 9h.

16 m - Piquage à 1h.

17 m - Trou à 1h (bouché)

Fissure

Photo n° 2



2 -

Le 28 juillet 1998

Secteur « Le Bourg »

Départ R6 (- 1m 70) ⇒ R7 ⇒ Aval

Ø 300 béton

- 14 m - Piquage à 10h.
- 24 m 50 - 2 Piquages à 10h et 1h.
- 35 m - Piquage à 2h.
- 36 m - Piquage à 10h
- 40 m - Dépôts de sable - Blocage - retour
Photo n° 3



Départ R5 ⇒ R6 ⇒ Aval

- 10 m - Piquage à 2h
- 13 m - Blocage par dépôts de sable -
Photo n°4

Restent 6 à 7 mètres non inspectés



Départ R5 (-1m45) ⇒ R4 ⇒ Amont

- 5 m - Piquage à 2h.
- 7 m - Arrêt - Blocage - Dépôts de sable.

3 -

Le 28 juillet 1998

Secteur « Le Bourg »

Départ R22 (- 1m 50) ⇒ R18ter ⇒ Aval

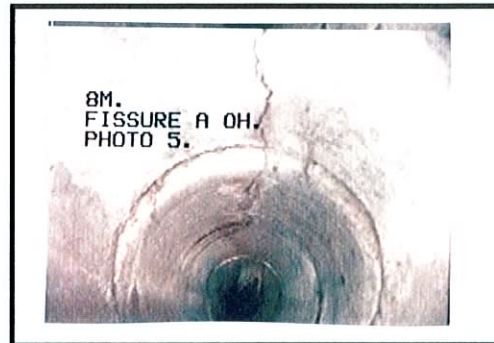
Ø 300 béton

1m 50 Décalage latéral
Retour - Blocage par dépôts

Départ R22 ⇒ R22bis ⇒ Amont

6 m - Piquage à 9h
7 m - Piquage à 2h.
8 m - Fissure à 0h.
Photo n°5

15 m - Arrivée R22bis



Départ R22 ⇒ R22 ter ⇒ Amont

19 m - Décalage vertical
31 m - Arrivée R22ter

Départ R23 ⇒ R23bis ⇒ Aval

Ø 250

22 m - Arrivée R23bis

Distance entre R23bis et R22ter - environ 23 ml non inspectés

4 -

Le 28 juillet 1998

Secteur « Le Bourg »

Départ R22bis (- 1m 40) ⇒ R20bis ⇒ Amont

Ø 300 béton

1m Blocage par dépôts
Photo n° 6



Départ R20 (-1m50) ⇒ ⇒ Amont

20 m - Dépôts sable
Branchement à 1h.
Photo n°5



Départ R20 ⇒ R19 ⇒ Aval

24 m - Arrivée R19

Poursuite ⇒ R18bis ⇒ Aval

73 m - Obstruction à 60%
Photo n° 8



Le 28 juillet 1998

Secteur « Le Bourg »

Départ R18 (- 1m 60) ⇒ R18bis ⇒ Amont

Ø 400 béton

31 m Piquage à 9h.

35 m Arrivée R18bis

Tronçon obstrué à 40% - A nettoyer

Départ R18 ⇒ R17 ⇒ Aval

12 m - 2 piquages à 11h et 1h.

15 m - Arrivée R17

Poursuite ⇒ R16bis ⇒ ⇒ Aval

43 m 50 - Piquage à 10h.

45 m - Arrivée R16 bis

Poursuite ⇒ R16 ⇒ Aval

63 m - Piquage à 10h - (Racines)

65 m - Piquage à 2h.

66 m - Arrivée R16

Poursuite ⇒ R8 ⇒ Aval

79 m - Piquage à 10h

87 m - Piquage à 2h;

89 m - Arrêt - Blocage - (Sable)

6 -

Le 28 juillet 1998

Secteur « Le Bourg »

Départ R8 ⇒ R16 ⇒ Amont

8 m 50 - Piquage à 2h.

14 m - Piquage à 11h trouvé en sens inverse. (89m)

Départ R8 ⇒ R9 ⇒ Aval

lire sur cassette R9 au lieu de R6

20 m - Dépôts

Aucune visibilité - Retour

Départ R9 (-1m20) ⇒ R8 ⇒ Amont

Lire sur cassette R9 ⇒ R8 ⇒ Amont et non R9 ⇒ R8 ⇒ Aval

10 m - Piquage à 2h

12 m 50 - 2 piquages 10h et 2h.

15 m - Début contre pente

24 m - Piquage à 2h.

32 m - Caméra sous l'eau (Contre pente)

38 m - Arrêt - Aucune visibilité

- Restent 2 mètres pour arriver R8

Départ R9 ⇒ R10 ⇒ Aval

2 m - Piquage à 2h -

7 m 50 Piquage à 2h.

12 m 50 Piquage à 9h

14 m 50 Piquage à 2h

28 m 50 Piquage à 9h.

40 m Arrivée R10

Poursuite ⇒ R11 ⇒ Aval

42 m - Piquage à 2h.

49 m - Piquage à 9h.

61 m - Piquage à 10h.

65 m - Arrêt - Blocage - Dépôts de sable.

7 -

Le 28 juillet 1998

Secteur « Le Bourg »

Départ R12 (-1m60) ⇒ R11 ⇒ Amont

10 m - Piquage à 10h..

35 m - Arrivée R11 - 10 cm niveau d'eau

Poursuite ⇒ R10 ⇒ Amont

45 m - Arrivée à partie inspectée
Retour

Départ R12 ⇒ R13 ⇒ Aval

10 m - Piquage à 3h

29 m - Piquage à 9h.

30 m - Arrivée R13

Poursuite ⇒ R14 ⇒ Aval

73 m Arrivée R14

Départ R15 (-0m90) ⇒ R14 ⇒ Amont

Ø 500 béton

34 m - Petites racines

47 m - Buse cassée

Photo n° 9.

78 m - Arrivée R14



8 -

Le 28 juillet 1998

Secteur « Le Bourg »

Départ R15 ⇒ Station ⇒ Aval

Ø 500 béton

70 m - Arrivée lagune

Départ R4 ⇒ R5 ⇒ Aval

Ø 300

14 m - Petite fissure

22 m - Dépôts - Arrivée à partie contrôlée en sens inverse.

Photo n°10



Départ R4 ⇒ R3 ⇒ Amont

Lire sur cassette ⇒ amont au lieu d'aval

8 m - Piquage à 9h

10 m - Arrêt - Blocage

Restent 3 mètres non contrôlés

9 -

Le 29 juillet 1998

Secteur « Le Bourg »

Nouveau départ R18 ter ⇒ R18bis ⇒ Aval

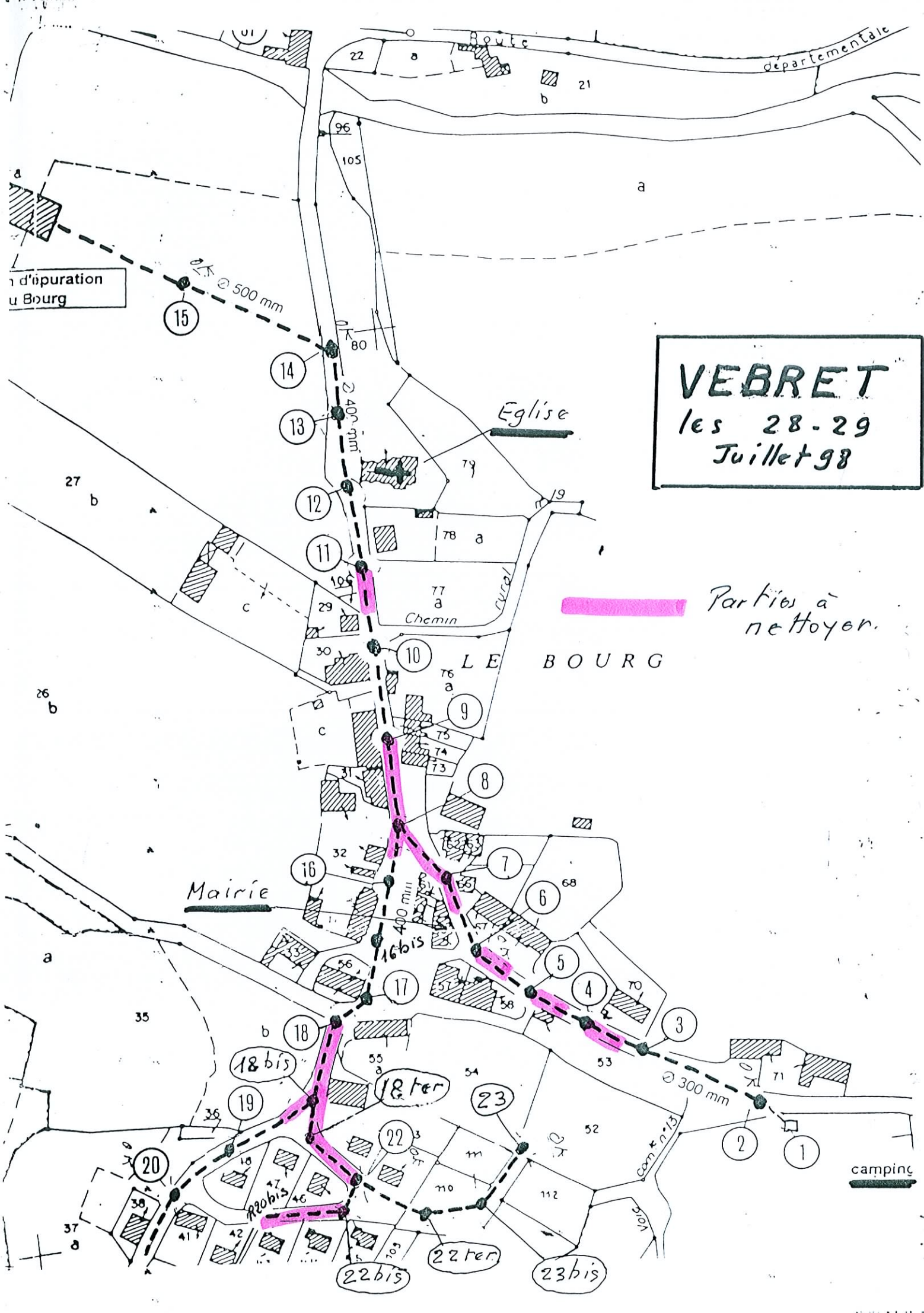
Ø 250

1 m - Dépôts importants
Photo n° 11



Départ R18ter ⇒ R22 ⇒ Amont

1 m - Blocage - Retour
A nettoyer



VEBRET
 les 28-29
 Juillet 98

Parties à nettoyer.

L E B O U R G

Station d'épuration
 du Bourg

Eglise

Mairie

camping

Sommaire

Réseau Unitaire - Secteur R.M.C.L. ⇒ Couchat

Tronçon R50 ⇒ Amont

Fissuré tout azimut à partir de 40 m en amont de R50

Tronçon R50-R51

Drain, qui dépasse de 20 cm dans canalisation à 9 m en aval de R50

Branchement, qui dépasse dans collecteur à 14 m 50 en amont de R51

Fond de R51 détruit

Tronçon R52-R53

Pas de couvercle sur R52

A nettoyer (beaucoup de cailloux) en aval de R52

Tronçon R55 ⇒ Amont

A nettoyer dès le départ (cailloux importants)

Tronçon R55 - R56

A nettoyer

Tronçon R56-R57

A nettoyer

Tronçon R57-R58

Piquage dépasse dans collecteur à 12 m en aval de R57

Décalage de 5 à 6 cm à 30 m en amont de R58

Tronçon R61-R62

Gros caillou à éliminer à 31 m en amont de R62

- Tronçon R64- R64bis -

A nettoyer - (Obstruction à 50% - en charge)

- Tronçon R64 - R65

Idem (Voir en aval de R65,pour nettoyage éventuel)

10 -

Le 29 juillet 1998

Quartier Gare - Antignac-Vebret - Sous R.M.C.L.

Numéros de regards arbitraires : Plans disparus

Départ R50⇒⇒ Amont

Ø 250

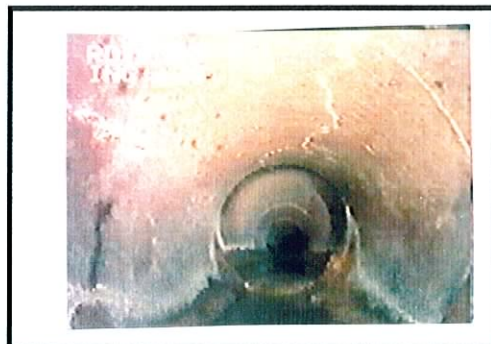
4 m - Fissure circulaire
Photo n° 12



5 m - Décalage latéral
13 m - Pénétration de racines
Photo n° 13



41 m - Branchement à 11h
Fissures
Photo n° 13bis

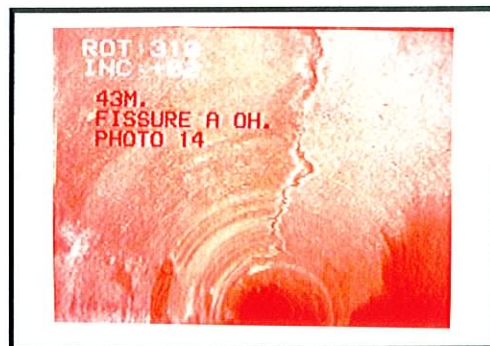


11 -

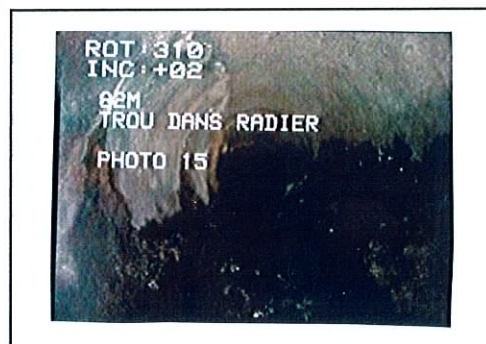
Le 29 juillet 1998

Quartier Gare - Antignac-Vebret - Sous R.M.C.L.

43 m - Fissure à 0h.
Photo n° 14



82 m - Trou dans radier
Photo n° 15



Blocage - Retour

Départ R50 ⇒ R51 ⇒ Aval

4 m - Niveau d'eau - Retour

12 -

Le 29 juillet 1998

Quartier Gare - Antignac-Vebret - Sous R.M.C.L.

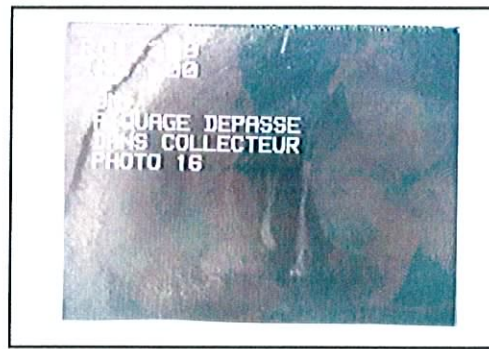
Nouveau départ R50 ⇒ R51 ⇒ Aval

5 m - Décalage latéral + fissure circulaire

9 m - Piquage dépasse dans collecteur 70% Obstruction

Retour

Photo n° 16



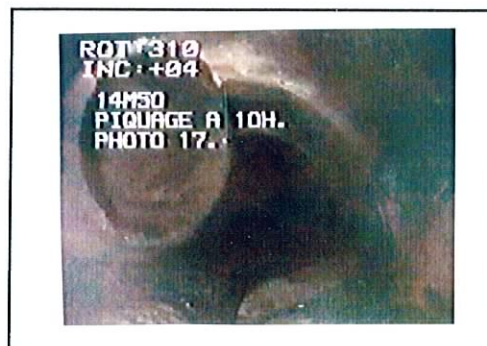
Départ R51 ⇒ R50 ⇒ Amont

12 m - Beaucoup dépôts d'hydrocarbure

14 m 50- Piquage à 10h dépasse dans collecteur

Photo n° 17

Restent 70 mètres non inspectés



12 -

Le 29 juillet 1998

Secteur Couchal

Départ R51 (-2m30)⇒ R52⇒ Aval

Fond R51 détruit
51 m - Arrivée R52 - Dépôts

Départ R52 ⇒ 53⇒ Aval

A noter, qu'il n'y a pas de tampon sur R52
6 m - Blocage - Cailloux

Départ R55 ⇒ R52 ⇒ Amont

Gros dépôts de cailloux - Blocage

Départ R55 ⇒ Lotissement ⇒ Amont

Ø 250 PVC

63 m Arrivée R10

Départ R55 ⇒ R56⇒ Aval

3 m - Blocage par cailloux

13 -

Le 29 juillet 1998

Secteur Couchal

Départ R56 ⇒ R57 ⇒ Aval

Ø 250

6 m - Piquage à 3h.

8 m - Blocage par dépôts

Départ R57 ⇒ R56 ⇒ Amont

7 m - Blocage par cailloux

Départ R57 ⇒ R58 ⇒ Aval

10 m - Piquage à 11h.

12 m - Piquage à 11h dépasse dans collecteur

Photo n° 18



Départ R58 ⇒ R57 ⇒ Amont

30 m - Décalage vertical 5 à 6 cm

34 m - Piquage à 10h.

54 m 50- Piquage à 10h.

92 m - Arrivée à piquage trouvé en sens inverse

14 -

Le 29 juillet 1998

Secteur Couchal

Départ R58 ⇒ R59 ⇒ Aval

38 m - 2 Piquages à 10h dépassent dans collecteur

Départ R59 ⇒ R58 ⇒ Amont

7 m50 - Piquage à 10h.

10 m - Piquage dépasse dans collecteur

Départ R59 ⇒ R60 ⇒ Aval

5 m - Piquage à 2h.

12 m - Piquage à 2h.

20 m - Piquage dégarni à 11h.

23 m - Piquage à 2h.

50 m - Petit trou à 1h.

51 m - Arrivée R60

Départ R61 ⇒ R60 ⇒ Amont

40 m - Arrivée R60

Départ R61 ⇒ R62 ⇒ Aval

9 m - Blocage par caillou - Renversement de la caméra.
Retour.

15 -

Le 29 juillet 1998

Secteur Couchal

Départ R64 (-1m40) ⇒ R65 ⇒ Aval

Piquage à 3h.

Piquage à 3h.

15 m - Arrêt - Blocage - A nettoyer

Photo n° 19



Départ R64 (-1m40) ⇒ R63 ⇒ Amont

6 m - Piquage à 2h.

34 m - Arrivée R63

Départ R64 ⇒ R64bis ⇒ Amont

Lire sur cassette ⇒ Amont

Blocage au départ - Impossible - A nettoyer

16 -

Le 29 juillet 1998

Secteur Couchal

Départ R62 (-1m50) ⇒ R61 ⇒ Amont

23 m Piquage à 2h.

31 m - Arrivée à caillou trouvé en sens inverse

Départ R62 ⇒ R63 ⇒ Aval

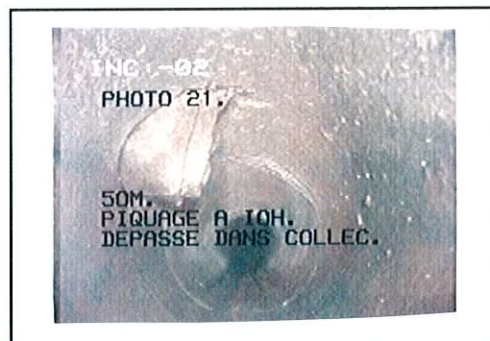
10 m50 - Piquage à 10h

45 m - **Fin de cassette**

50 m - Piquage dépasse légèrement dans collecteur

Photo n° 21

55 m - Arrivée R63



FIN INSPECTION

Dépôts RMCL

R50

R51

← Bort

RD 3.

→ Riou à Montagne

R52

lot Les Lampradets

R10

R55

R56

R57

Maison Salessé

R58

Maison Serre

R59

R60

R61

R62

R63


COUCHAL

R65

R64

R64bis

VEBRET
 le 29.07.98
 Secteur Gare →
 Couchal

 Parties à nettoyer